

PITTURA METAFISICA

IMMOBILITÀ
DEGLI OGGETTI
|
crea
|
ATMOSFERA
MISTERIOSA

maggiori esponenti della Metafisica

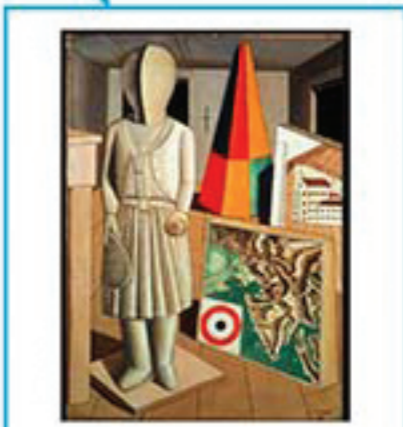
De Chirico

Carlo Carrà

Quargnento, 11 febbraio
1881

aderì al futurismo e poi
alla corrente metafisica.

accentuò di più la poesia e il
senso del magico.



La musa metafisica



Le figlie di Loth

Giorgio Morandi

Bologna
1890

l'Accademia
di belle arti
di Bologna.

espose con i
futuristi, ma nel
1918 diventa uno
dei massimi
interpreti della
scuola metafisica



stile
i luoghi, per quanto realistici,
assumono una valenza onirica
per via di una prospettiva
spesso distorta, di elementi
apparentemente fuori luogo
(statue, manichini) e di colori
innaturali.

al fianco di piazze e caseggiati
moderni, compaiono colonne,
busti classici e candide statue
di marmo

Volo (Grecia), 10
luglio 1888

genitori italiani

un ingegnere
ferroviario

Si trasferisce poi a
Milano e a Firenze
con la madre e il
fratello Andrea.

entra in contatto con le filosofie di
Schopenhauer, Nietzsche

