



Cubismo

ZANICHELLI

Paola Bersi, Carlo Ricci
Arte e immagine

Georges Braque, *Violino e brocca*, 1910

Cubismo

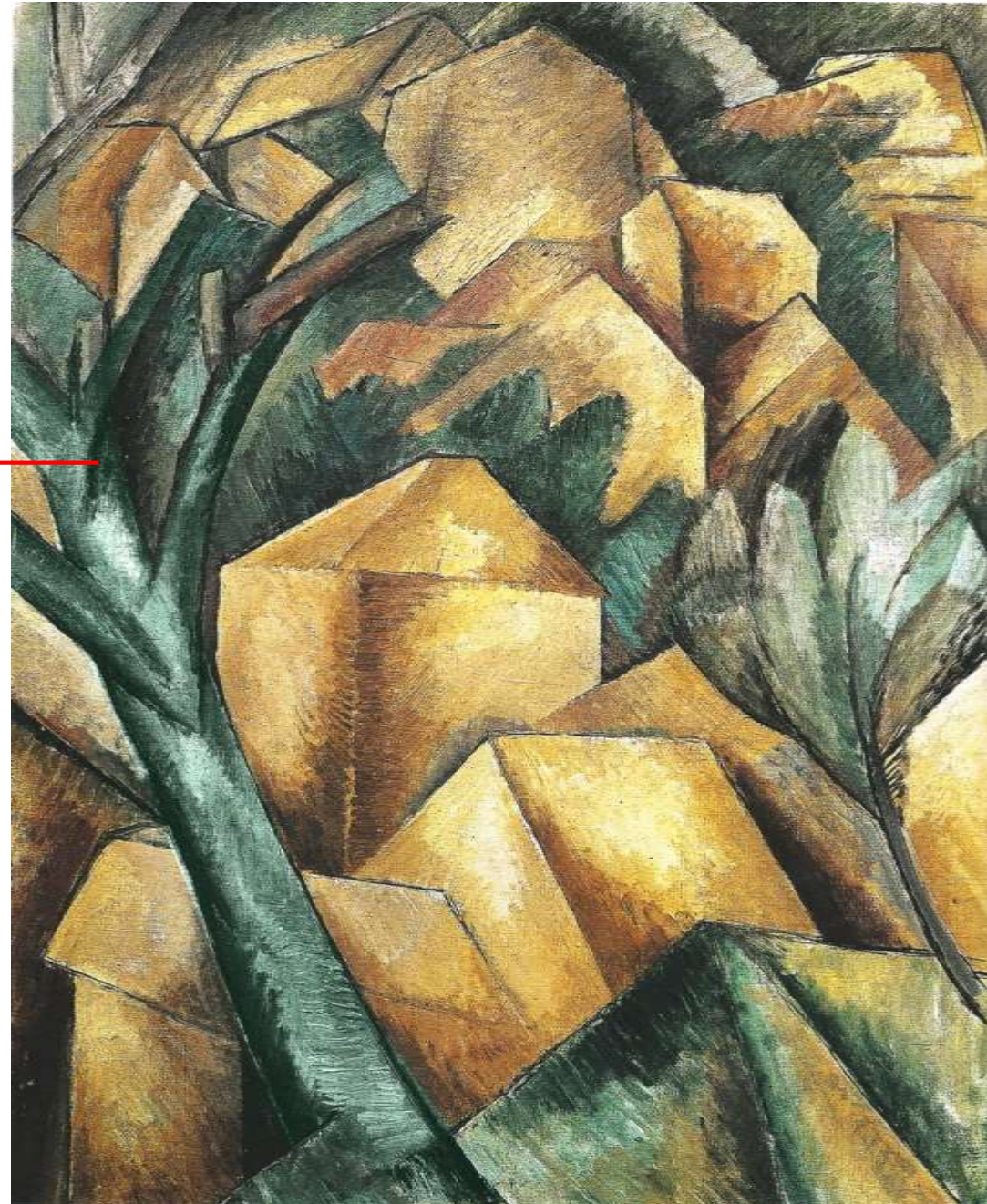
Il nome

Il nome «cubismo» fu coniato ironicamente dalla stampa parigina, visti i paesaggi di Georges Braque con solidi geometrici

In *Case all'Estaque*, Braque dipinge le case come netti volumi geometrici, «cubi» incastrati tra loro



Georges Braque, *Case all'Estaque*, 1908.
Berna, Kunstmuseum



Cubismo **formativo / originario**

Le origini

■ Il **Cubismo formativo** (1907-1909) nasce a Parigi ad opera di Pablo Picasso e Georges Braque che studiano:

le forme
geometriche di →
Cézanne



Paul Cézanne, *Montagna Sainte-Victoire*, 1902-1904

le forme non
naturalistiche della →
scultura africana



Arte africana,
Maschera Dan,
Costa d'Avorio

Cubismo formativo

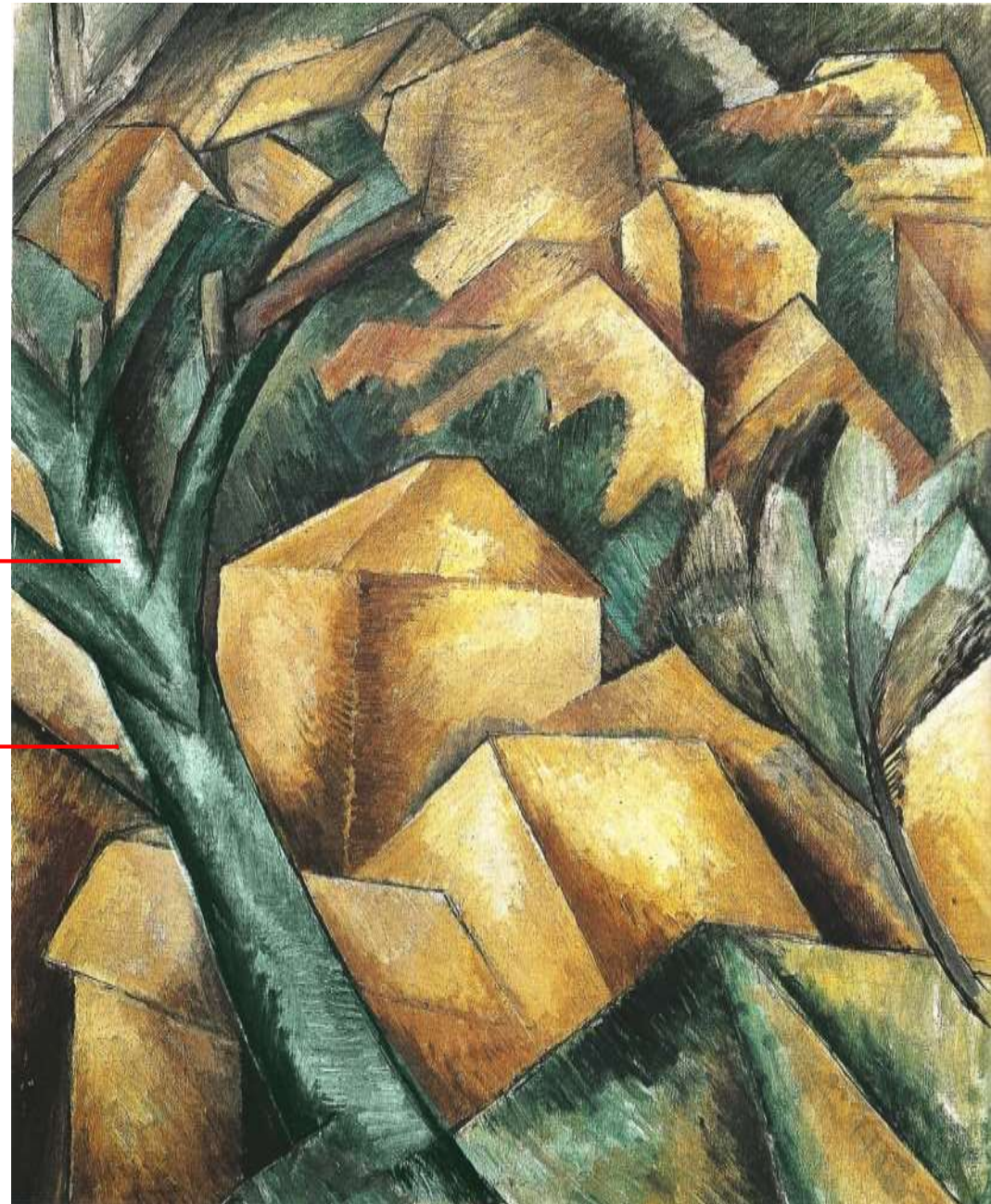
I caratteri

Il Cubismo formativo:

- **semplifica e geometrizza** le forme
- raffigura le cose da **diversi punti di vista**

In *Case all'Estaque*, case e alberi diventano **volumi geometrici** incastrati tra loro

il paesaggio non ha la tradizionale prospettiva, le case e gli alberi sono visti contemporaneamente **dall'alto e di fronte**



Georges Braque, *Case all'Estaque*, 1908.
Berna, Kunstmuseum

Cubismo formativo

Cubismo

■ Picasso percorre tutte le fasi del **Cubismo**, dal formativo, all'analitico, al sintetico

Les demoiselles d'Avignon è il primo capolavoro del **Cubismo formativo**

Pablo Picasso, *Les demoiselles d'Avignon*,
1907. New York, Museum of Modern Art



Cubismo formativo

Les demoiselles d'Avignon

Questo dipinto di Picasso è il primo capolavoro del Cubismo, che **distrugge l'idea tradizionale di bellezza** e apre nuovi orizzonti alla **ricerca artistica**

il dipinto non è più imitazione della realtà

Pablo Picasso, *Les demoiselles d'Avignon*, 1907.
New York, Museum of Modern Art

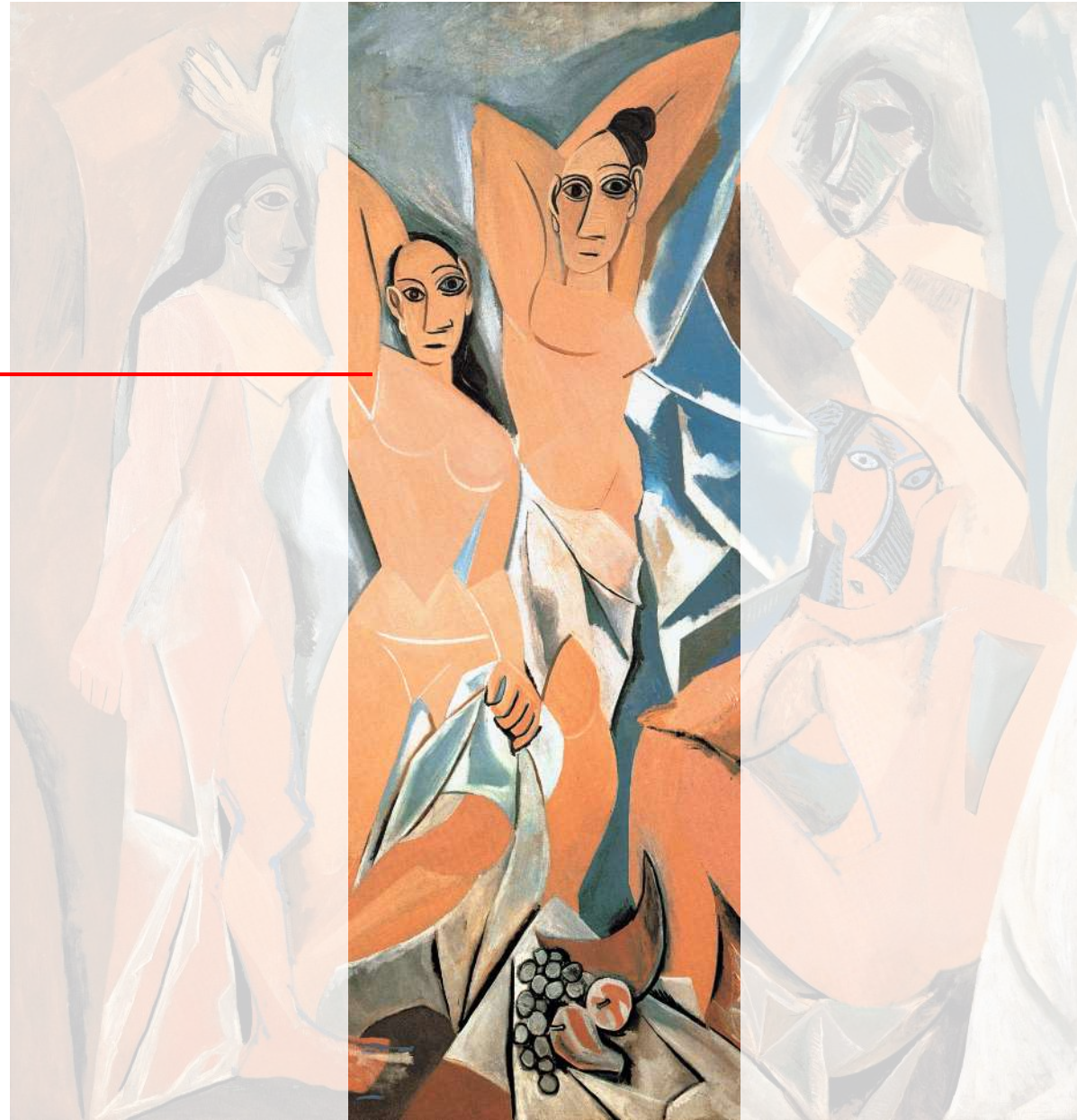


Cubismo formativo

Les demoiselles d'Avignon

Picasso, guardando a **Cézanne**,
geometrizza le forme

le **due figure centrali** sono
geometrizzate ma ancora abbastanza
naturalistiche



Pablo Picasso, *Les demoiselles d'Avignon*, 1907.
New York, Museum of Modern Art

Cubismo formativo

Les demoiselles d'Avignon

Picasso, guardando a **Cézanne**,
geometrizza le forme

le **tre figure laterali**, invece, sono
spezzate e **deformate** da spigolose
linee geometriche



Pablo Picasso, *Les demoiselles d'Avignon*, 1907.
New York, Museum of Modern Art

Cubismo formativo

Les demoiselles d'Avignon

Picasso, guardando a **Cézanne**,
geometrizza le forme

la natura morta è fatta di **forme
geometriche** e **ribaltata in avanti**
per accentuare la vista dei frutti,
come faceva Cézanne



Pablo Picasso, *Les demoiselles d'Avignon*, 1907.
New York, Museum of Modern Art



Cubismo formativo

Les demoiselles d'Avignon

Picasso è affascinato dalla **scultura africana** nella quale trova forme libere, essenziali e di forte espressività

dalle maschere africane Picasso trae la **deformazione** dei volti

le figure laterali, spezzate e deformate, hanno il viso simile a **maschere africane**

Pablo Picasso, *Les demoiselles d'Avignon*, 1907.
New York, Museum of Modern Art



Cubismo analitico

L'innovazione di Picasso e Braque

Violino e brocca di Georges Braque è l'insieme delle immagini che si sovrappongono nel cervello mentre ci muoviamo attorno alle cose

il violino e la brocca sono percepiti dall'osservatore, anche se le forme che vede non sono quelle degli oggetti reali

il colore è monocromo, perché non si cerca il naturalismo

Georges Braque, *Violino e brocca*, 1910. Basilea, Öffentliche Kunstsammlung



Cubismo analitico

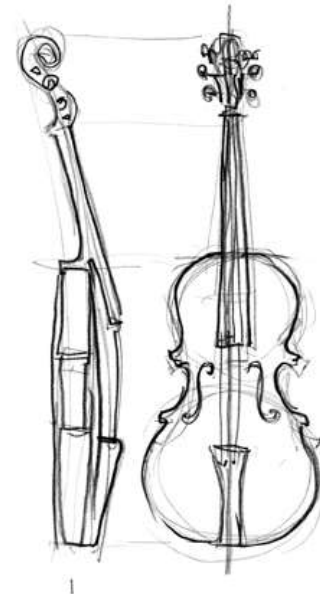
L'innovazione di Picasso e Braque

■ Il **Cubismo analitico** (**1909-1912**) è il momento più innovativo della ricerca cubista

Picasso e Braque creano **una visione della realtà più complessa** rispetto al disegno tradizionale

Il Cubismo analitico:

- raffigura un oggetto da **diversi punti di vista**: di fronte, di lato, dall'alto
- **accosta o sovrappone** queste viste per comporre sulla tela una nuova forma



Georges Braque, *Violino e brocca*, 1910. Basilea, Öffentliche Kunstsammlung

Cubismo analitico

L'innovazione di Picasso e Braque

Il risultato è un'immagine complessa, costituita da **piani che si intersecano nello spazio**

chi guarda entra nella simultaneità delle immagini, in un vortice di **spazio-tempo** che ricorda la «quarta dimensione» teorizzata da Einstein nel 1905

Georges Braque, *Violino e brocca*, 1910. Basilea, Öffentliche Kunstsammlung



Cubismo n scultura

■ Le **sculture cubiste** di Picasso uniscono materiali diversi, superfici e spazi come nella *Chitarra*

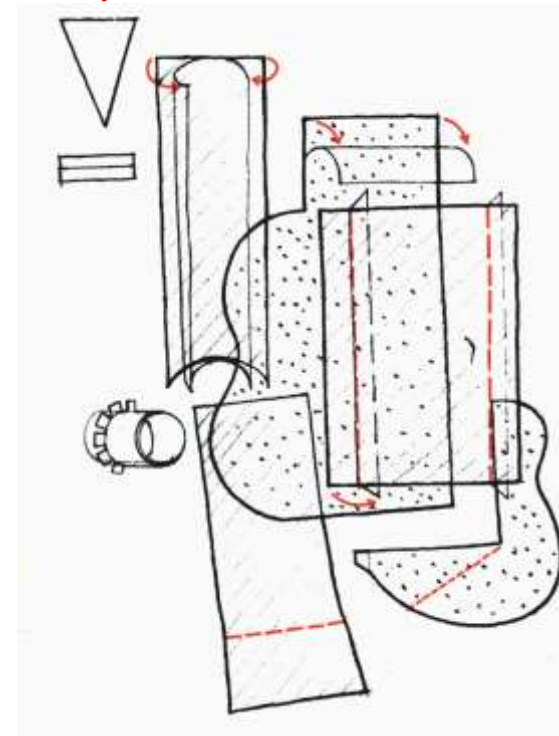
Per la prima volta, al modellato viene sostituito l'**assemblaggio di pezzi**

e ne ha messo insieme i pezzi nello spazio

accentuando il senso della **terza dimensione**



Picasso ha spaccato idealmente la chitarra



Pablo Picasso, *Chitarra*, 1912. New York, Museum of Modern Art

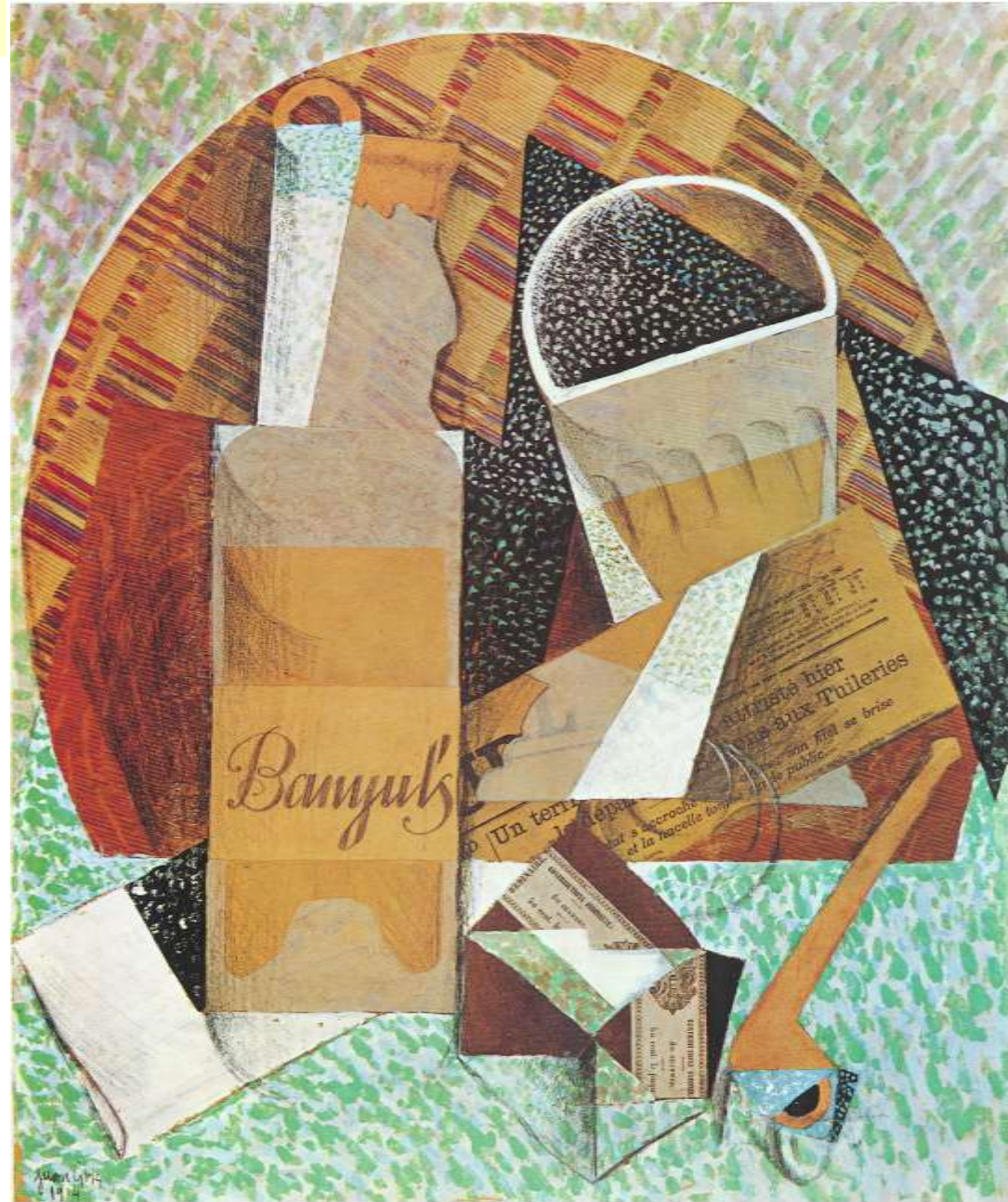
Cubismo sintetico

Juan Gris

■ Il principale protagonista del **Cubismo sintetico (1912-1921)**, Juan Gris, diceva: «Cézanne, Picasso e Braque di una bottiglia fanno un cilindro, io dal cilindro dipingo una bottiglia»

Il Cubismo sintetico:

- **semplifica la scomposizione** delle forme
- disegna i **profili degli oggetti** come larghe sagome di collages polimaterici



Juan Gris, *La bottiglia di Banyul's*, 1914.
Berna, Kunstmuseum

Cubismo sintetico

Juan Gris

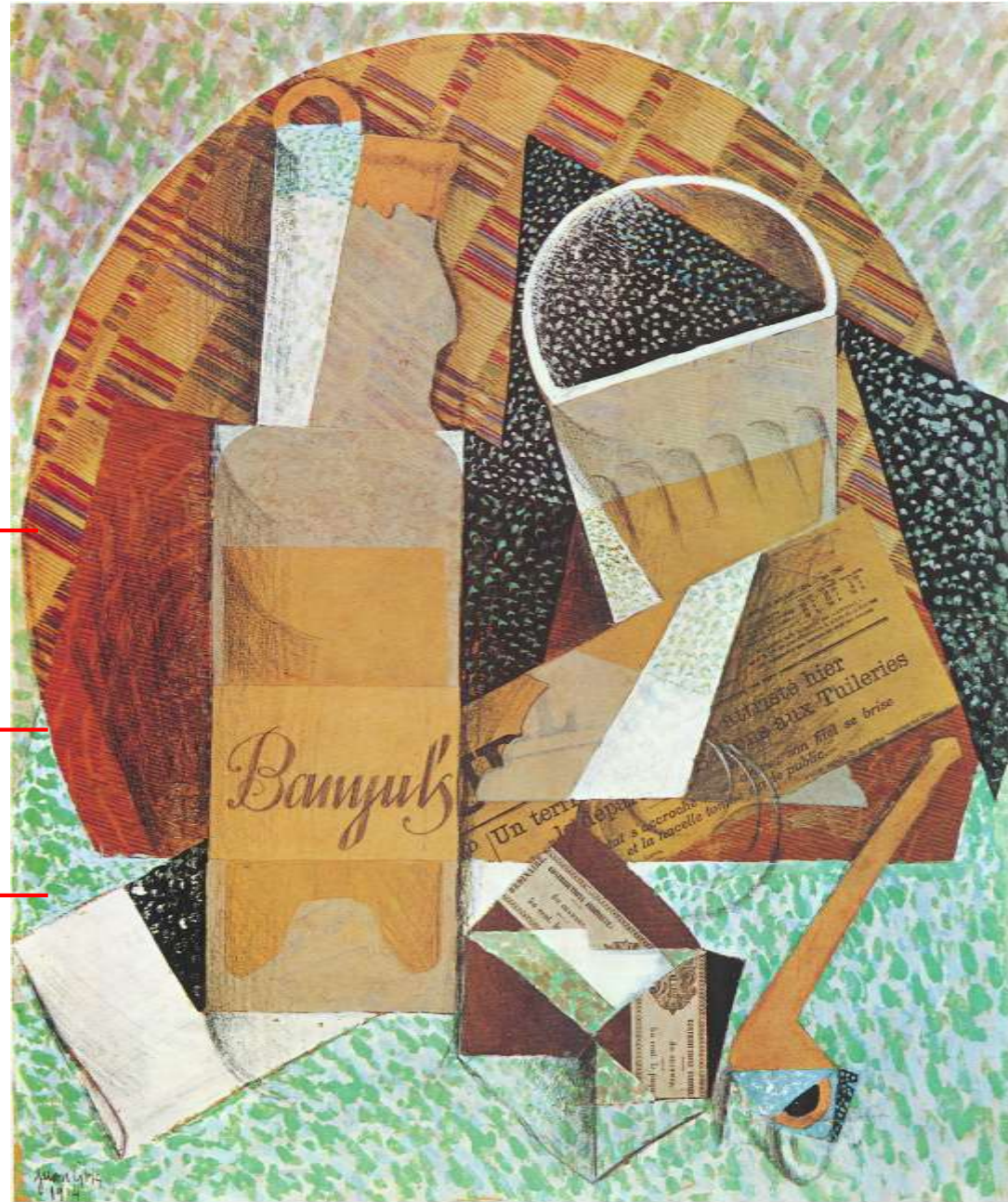
La bottiglia di Banyul's è un **gioco di trasparenze**, fatto di forme che si sovrappongono e si incastrano, anche attraverso il collage

Gris ha usato **carta da parati**, un **giornale**, un' **etichetta** e tocchi di pennellate di colore a olio

le forme sono definite partendo da **figure geometriche**

i contorni sono osservati e disegnati da **diversi punti di vista**

Juan Gris, *La bottiglia di Banyul's*, 1914.
Berna, Kunstmuseum



Cubismo sintetico

Cubismo

Nella *Natura morta con la sedia di paglia*

Picasso introduce per la prima volta il collage, per portare **oggetti reali nell'opera**

gli oggetti della **natura morta** sono raffigurati da diversi punti di vista

un ritaglio di tela cerata stampata a paglia di Vienna indica la sedia

una corda fa da cornice



Pablo Picasso, *Natura morta con la sedia di paglia*, 1912. Parigi, Musée Picasso

Pablo Picasso

Il Periodo blu

La grande carica creativa di Picasso lo porta a sperimentare linguaggi pittorici anche molto diversi

■ Nei dipinti del **Periodo blu** (1901-1904) Picasso usa solo questo colore, freddo, cupo, malinconico

I soggetti, tristi e desolati, esprimono una violenta **polemica sociale**

i colori creano l'atmosfera cupa ma dignitosa della povertà



Pablo Picasso, *Vecchio cieco e ragazzo*, 1903. Mosca, Museo Puškin

Pablo Picasso

Il Periodo rosa

■ Nel 1905 Picasso si innamora, la sua vita è più serena e inizia il **Periodo rosa**, con soggetti ispirati al mondo del circo

un momento di sospensione tra lo spettacolo gioioso e la solitudine quotidiana, in un'atmosfera resa malinconica dai **colori tenui**

Pablo Picasso, *Buffone e piccolo acrobata*, 1905.
Baltimora, The Baltimore Museum of Art



Guernica

Pablo Picasso



COSA

È la scena del bombardamento
vista in **interno/esterno**

I **raggi acuminati**
rendono aggressiva
anche la luce



Guernica

Pablo Picasso



COSA

Il **toro**, simbolo della brutalità, sovrasta la donna che piange il figlio morto

Il **cavallo**, simbolo del popolo spagnolo, ferito a morte, lancia un urlo terribile

A terra, un **uomo a brandelli**, ha una mano con le linee della vita spezzate



COME

I **volumi** sono spaccati in modo cubista

Le figure sono **lacerate** dalle bombe



La mancanza di **colore** mette in evidenza le forme acuminatae

Lo **spazio** e le **forme** si confondono in un unico groviglio

Guernica

Pablo Picasso

Picasso ha voluto esprimere l'orrore per la guerra come sentimento universale

Il dipinto è stato portato in tutto il mondo a sostegno delle cause di pace e di libertà



PERCHÉ

Figure, animali, spazi e cose, sono spezzati, deformati e sovrapposti per rendere con brutalità il terrore del bombardamento